

Produktgruppe: **Bryter CA10**

Produsent: **Kraus & Naimer AB Avd. Norge**
www.krausnaimer.no

Godkjenning: **CE**

Bruksområde: **For Isotermrør med ohmsk varmekabel T75 eller T300, anleggslengder 15 – 250 m.**

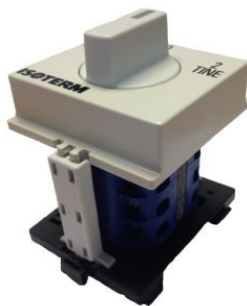
Tekniske data: **Spesifikasjoner**

Brytertype	I [A]	Sikrings-type	Byggemål [mm] B x H x D (inkl. vrider)	For kabellengder	"Enclosure"		Kabel-pakk-nippel	Vrider	Frontplate	IP klasse
CA10 A212 VE21	20	B / C	52,3x45x72,5	15-250 m (T75-T300)	for DIN-skinne	/	/	inkl. i bryter	bryter m/trykk	20*

Indikator (Lysenhet): **Signallampe Sign.I iil rød 110/230 VAC for Isotermbryter CA10.**
(ikke inkludert i bryteren, må bestilles separat)

(*) etter DIN-skinne-montering i skap

According to IEC 60947-3, EN 60947-3, VDE 0660 part 107



Rated Thermal Current I_{th}/I_{thc}		A	20
Rated Insulation Voltage U_i¹		V	690
Rated Impulse Withstand Voltage U_{imp}		kV	6
Rated Operational Current I_e			
AC-21A	Switching of resistive loads, including moderate overloads	A	20
AC-22A	Switching of combined resistive or low inductive loads including moderate overloads	A	20
AC-15	Switching of control devices, contactors, valves etc.	A	5
			4
Rated Utilization Category			
AC-2	Slip ring motor starting, reversing and plugging, star-delta starting	3 phase, 3 pole	220 V–240 V 380 V–440 V 500 V 690 V–690 V
			kW 4, 7,5, 10, 10
AC-3	Direct-on-line starting, star-delta starting	3 phase, 3 pole	220 V–240 V 380 V–440 V 500 V 690 V–690 V
			kW 3, 5,5, 5,5, 5,5
		1 phase, 2 pole	110 V–120 V 220 V–240 V 380 V–440 V
			kW 0,6, 2,2, 3
AC-4	Direct-on-line starting, reversing, plugging and inching	3 phase, 3 pole	220 V–240 V 380 V–440 V 500 V 690 V–690 V
			kW 0,55, 1,5, 1,5, 1,5
		1 phase, 2 pole	110 V–120 V 220 V–240 V 380 V–440 V
			kW 0,3, 0,75, 1,5
AC-23A	Frequent switching of motors or other high inductive loads	3 phase, 3 pole	220 V–240 V 380 V–440 V 500 V 690 V–690 V
			kW 3,7, 7,5, 7,5, 7,5
		1 phase, 2 pole	110 V–120 V 220 V–240 V 380 V–440 V
			kW 0,75, 2,5, 3,7
Short Circuit Protection			
Max. fuse size		gG-characteristic	A 25
Rated short-time withstand current		(1 s-current)	A 140
Max. Permissible Wire Gage - copper wires only			
Single-core or stranded wire			mm ² 2,5
Flexible wire			mm ² 2,5
Flexible wire with sleeving in accordance with DIN 46228			mm ² 2,5

¹ Valid for lines with grounded common neutral termination, overvoltage category III. Other values on request.

Miscellaneous

Tightening torque of terminal screws:	0,8 Nm (7 lb-in)
Minimum Voltage:	on request
Power loss per contact at I_g:	0,9 W
Resistance to vibration:	min. 4 g, 2-100 Hz, 1,6 mm
Resistance to shock:	min. 5 g, 6 ms
Min. Ambient Temperature of Stages:	-5 °C
Max. Ambient Temperature of Stages:	open at 100 % I _g /I _{th} 55 °C during 24 hours with peaks up to 60 °C enclosed at 100 % I _{thc} 35 °C during 24 hours with peaks up to 40 °C
Storage temperature:	-40 °C to 85 °C (in case of temperature below -5 °C no shock load permissible)

Approvals and Standards



HMS:	Helsefare	Produktene er ikke klassifisert som helseskadelige ved normal bruk.
	Brannfare	PE er et brennbart materiell. Antennespunkt 380 °C. ABS danner ved temperaturer over 350 °C brennbare gasser. For at disse skal selvantennes kreves det en temperatur som overstiger 400 °C.
	Helsefare ved brann	Branngasser inneholder bl.a. CO som er luktfri og har både akutte og toksiske effekter. Symptomer er svimmelhet, tretthet, hodepine, kvalme og uregelmessig pust.
	Førstehjelp	Ved symptomer som beskrevet over, sørg for frisk luft og kontakt lege.
Lagring:	Lagres tørt på flat underlag.	
Montering:	Produktet skal monteres i henhold til montasjeanvisninger. Elektrisk tilkobling skal utføres iht. gjeldende normer og forskrifter av autorisert personell.	
Drift:	Se "ISOTERM RØR T75-T300-T600 Generell instruksjon for anlegget".	
Sikkerhets- advarsel:	I tilfelle at kald- og/eller varmekabelen er skadet / ikke virker som den skal, slå av hovedsikringen og tilkall elektriker! Skal ikke brukes av barn, personer med reduserte fysiske, sensoriske eller mentale evner, eller mangel på erfaring og kunnskap, med mindre de har fått veiledning eller instruksjon. Ikke lar barn leke med produktet eller dens komponenter, heller ikke under oppsyn. Det anbefales montering utilgjengelig for barn. Vær forsiktig med mekanisk sjokk, som f.eks. slag eller rystelse, mm., overfor bryteren mens den er spenningsatt.	
Vedlikehold:	Bryter krever ingen spesiell vedlikehold. Rens evt. fronten utvendig 1 gang pr. år for støv. Rens av fronten kan foretas med en fuktig klut. Innvendig rens er ikke nødvendig! Dette kan resultere i kortslutning og gir risiko for å bli utsatt for elektrisk støt.	
Gjenvinning:	Bryter kan leveres for gjenvinning, Isoterm AS er medlem av RENAS.	